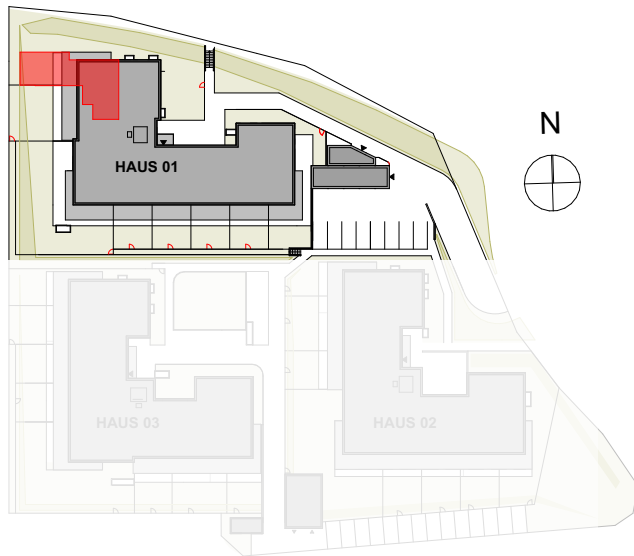
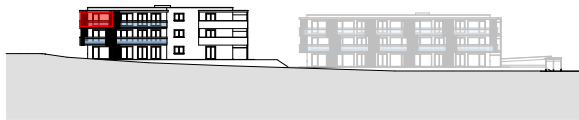


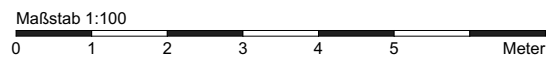
GRUNDRISS



TOP 24 - HAUS 01

Wohnfläche	87,69m ²
Ebene	2.OG
Balkon	22,62m ²

- Gartentüre
- Sonderwunsch
- Fenster
- Tür / Fenstertür



BAUHERR
 FSF WAP Errichtungs GmbH/Hans-Sachs-Straße 16/9020 Klagenfurt a.W.

PLANSTAND 01.08.2024

Die vorliegenden Informationen dienen der Projektvermarktung. Die dargestellten Einbauten/Möbel sind Möblierungsvorschläge und nicht Bestandteil des Kaufangebotes. Die Ausführung erfolgt gemäß Bau- und Ausstattungsbeschreibung. Änderungen, insbesondere aufgrund von statischen und baurechtlichen Auflagen oder aufgrund erforderlicher Installationsschächte, vorbehalten! Alle Maßangaben entsprechen den Rohbaumaßen. Maß- und Flächentoleranz +/-5cm. Schachtgrößen werden nach tatsächlichem Bedarf der Haustechnik erstellt! Die Positionierung von Schächten in den Eigengärten wird im Zuge der Bauausführung fixiert. Unterirdische Leitungsführungen sind nicht im Verkaufsplan eingezeichnet. Böschungskanten, -längen und -winkel können sich im Zuge der Bauausführung noch verändern. Gartenflächen inkl. allfälliger Böschungen.

PLANUNG

ARCHITEKT DI THOMAS & DI WERNER OMANSIEK
 DRUCKREIFER DRUCK BEI DRUCKEREI WOLFGANG WOLFGANG
 TEL 0463 / 501150 FAX 0463 / 501150-11 E-MAIL OFFICE@OMANSIEK.COM