

TOP 21 - HAUS 01

Wohnfläche

52,94m²

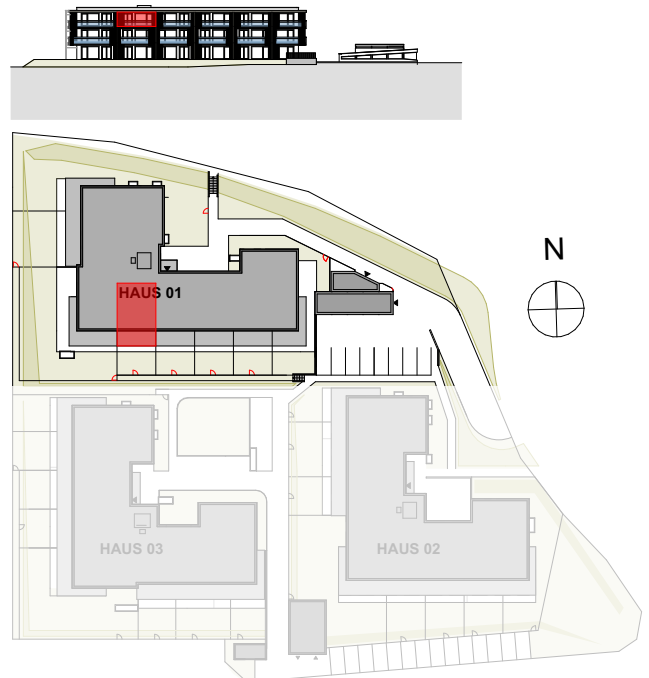
Ebene

2.OG

Balkon

18,68m²

GRUNDRISS



 Gartentüre
 Sonderwunsch
 Fenster
 Tür / Fenstertür

Maßstab 1:100

0 1 2 3 4 5 Meter

BAUHERR

FSF WAP Errichtungs GmbH/Hans-Sachs-Straße 16/9020 Klagenfurt a.W.

PLANSTAND 01.08.2024

Die vorliegenden Informationen dienen der Projektvermarktung. Die dargestellten Einbauten/Möbel sind Möblierungsvorschläge und nicht Bestandteil des Kaufangebotes. Die Ausführung erfolgt gemäß Bau- und Ausstattungsbeschreibung. Änderungen, insbesondere aufgrund von statischen und baurechtlichen Auflagen oder aufgrund erforderlicher Installationsschächte, vorbehalten! Alle Maßangaben entsprechen den Rohbaumaßen. Maß- und Flächentoleranz +/-5cm. Schachtgrößen werden nach tatsächlichem Bedarf der Haustechnik erstellt! Die Positionierung von Schächten in den Eigengärten wird im Zuge der Bauausführung fixiert. Unterirdische Leitungsführungen sind nicht im Verkaufsplan eingezeichnet. Böschungskanten, -längen und -winkel können sich im Zuge der Bauausführung noch verändern. Gartenflächen inkl. allfälliger Böschungen.

PLANUNG



 ARCHITEKT DI THOMAS & DI WERNER OMANSIEK
 GRAUVERKEHR DI BEBERG/DÖRNER ARCHITECTURE DI HANNA KASZEL
 TEL.0463 / 501150 FAX.0463 / 501150-11 E-MAIL OFFICE@OMANSIEK.COM