

TOP 11 - HAUS 01

Wohnfläche

52,94m²

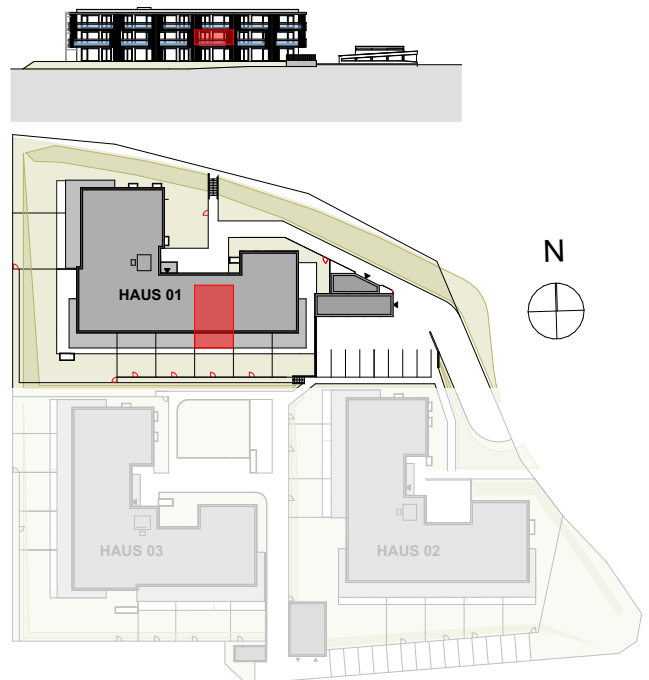
Ebene

1.0G

Balkon

18,68m²

GRUNDRISS



 Gartentüre
 Sonderwunsch
 Fenster
 Tür / Fenstertür

Maßstab 1:100

0 1 2 3 4 5 Meter

BAUHERR

FSF WAP Errichtungs GmbH/Hans-Sachs-Straße 16/9020 Klagenfurt a.W.

PLANSTAND 01.08.2024

Die vorliegenden Informationen dienen der Projektvermarktung. Die dargestellten Einbauten/Möbel sind Möblierungsvorschläge und nicht Bestandteil des Kaufangebotes. Die Ausführung erfolgt gemäß Bau- und Ausstattungsbeschreibung. Änderungen, insbesondere aufgrund von statischen und baurechtlichen Auflagen oder aufgrund erforderlicher Installationsschächte, vorbehalten! Alle Maßangaben entsprechen den Rohbaumaßen. Maß- und Flächentoleranz +/-5cm. Schachtgrößen werden nach tatsächlichem Bedarf der Haustechnik erstellt! Die Positionierung von Schächten in den Eigengärten wird im Zuge der Bauausführung fixiert. Unterirdische Leitungsführungen sind nicht im Verkaufsplan eingezeichnet. Böschungskanten, -längen und -winkel können sich im Zuge der Bauausführung noch verändern. Gartenflächen inkl. allfälliger Böschungen.

PLANUNG



 ARCHITEKT DI THOMAS & DI WERNER OMANSIEK
 GRAUWERKER DI BEBERG/SCHNEIDER ARCHITECTURE DI WERNER OMANSIEK
 TEL 0463 / 501150 FAX 0463 / 501150-11 E-MAIL OFFICE@OMANSIEK.COM